



AS 75 DRZWI

system okiwno-drzwiowy

Trzykomorowy System AS 75 przeznaczony jest do produkcji izolowanych termicznie konstrukcji drzwiowych. W systemie zastosowana została technologia Anti Bi - Metal, która zapobiega odkształcaniu się skrzydeł drzwiowych podczas nagrzania promieniami słonecznymi, jak i również przy bardzo niskich temperaturach.

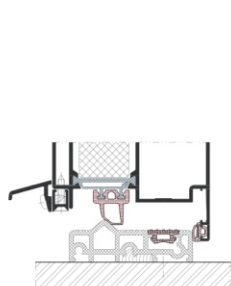
- 12 wariantów konstrukcji drzwi



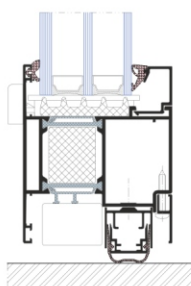
DRZWI I WITRYNY

WYBRANE CECHY I PARAMETRY SYSTEMU

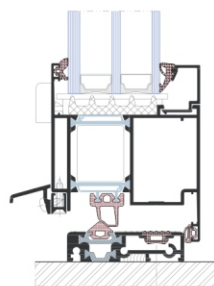
| | |
|--|-----------------------------------|
| Głębokość profili drzwiowych | 75 mm |
| Zakres szklenia | do 57 mm |
| Izolacyjność termiczna Ud drzwi (4 warianty) | od 0,93 W/m ² K |
| Dostępne typy zawiasów | nawierzchniowe rolkowe, ukryte |
| Wodoszczelność | E 1200 Pa |
| Przepuszczalność powietrza | 4 klasa |
| Odporność na obciążenie wiatrem | C2 |
| Odporność na włamanie | RC2 |



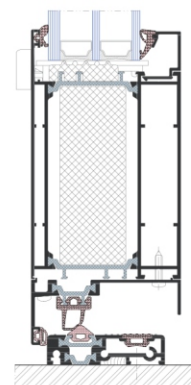
AS 75 próg tworzywowy



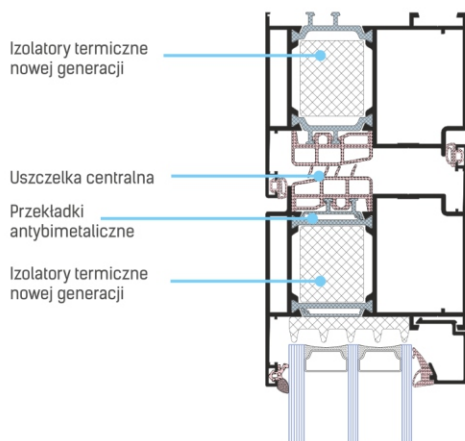
AS 75 próg opadający



AS 75 próg aluminiowy



AS 75 próg aluminiowy z kopniakiem



Współczynnik przenikania ciepła Ud dla drzwi referencyjnych o wymiarach 1,23 x 2,18 [m]

| | Ud [W/m ² K] | | | |
|---------|-------------------------|--------|--------|--------|
| | Ug=0,5 | Ug=0,6 | Ug=0,7 | Ug=1,0 |
| AS 75G1 | 1,05 | 1,12 | 1,18 | 1,42 |
| AS 75G2 | 0,98 | 1,05 | 1,11 | 1,35 |
| AS 75G3 | 0,93 | 0,99 | 1,06 | 1,3 |